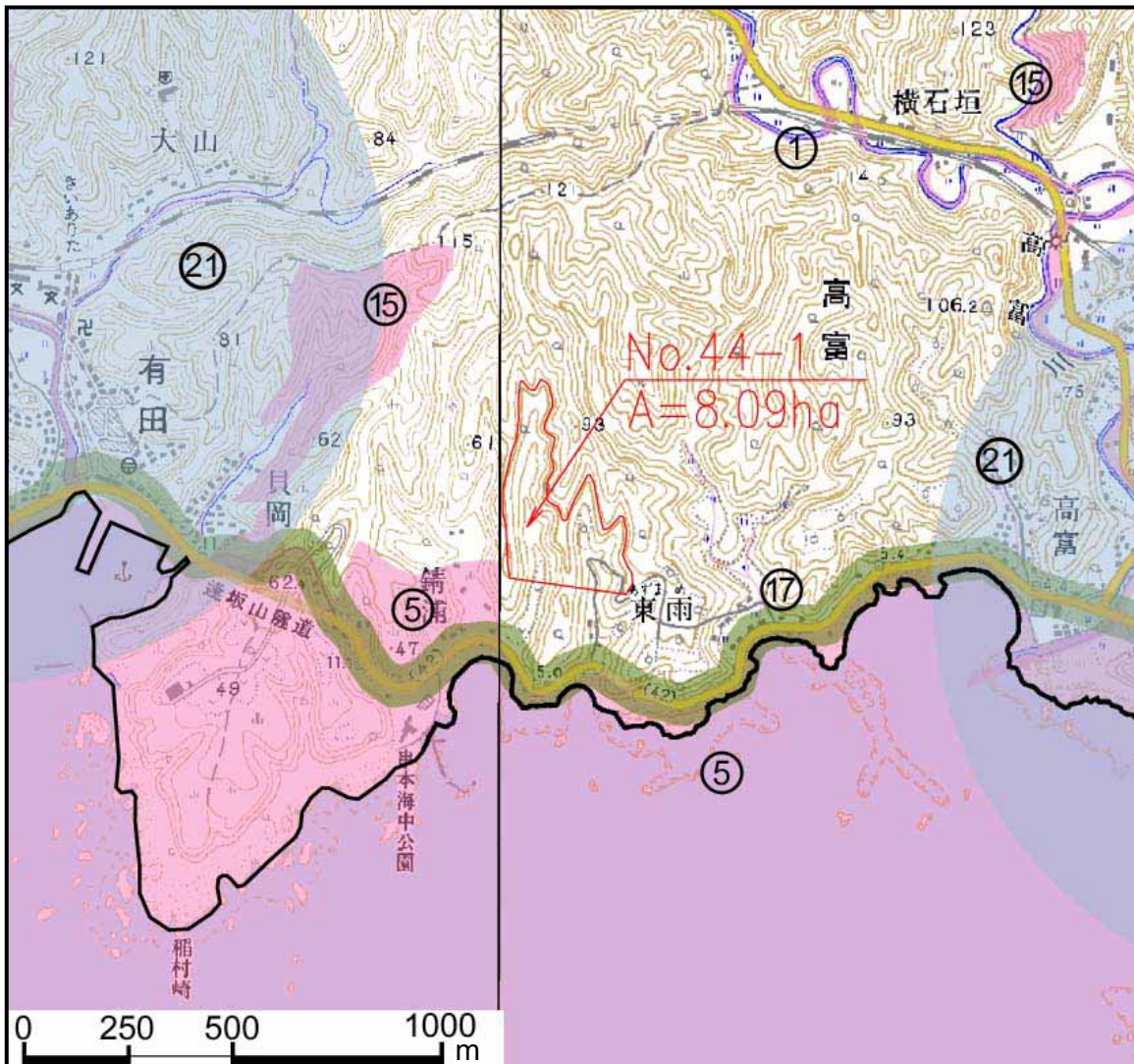


## 候補地 No.44-1 串本町高富



地図上に表示している1次・2次スクリーニング項目

河川区域 地すべり防止区域 急傾斜地崩壊危険区域 砂防指定地 国立公園区域・国定公園区域  
 ・県立自然公園区域 和歌山県自然環境保全地域 鳥獣保護区域内の特別保護地区 埋蔵文化財 国  
 ・県指定文化財 用途地域 特別用途地区 風致地区 都市公園 農用地区域 保安林 国有  
 林 熊野古道と霊場 湿地 断層・活断層 主要道路から半径2km 圏外の地域 ㊟水道水源の取水地  
 点とその半径1kmの地域

### 【留意事項等】

- ・注意事項：熊野古道からの眺望、締切堰堤が大

### 【その他の情報】

- ・下流の海域に串本海中公園