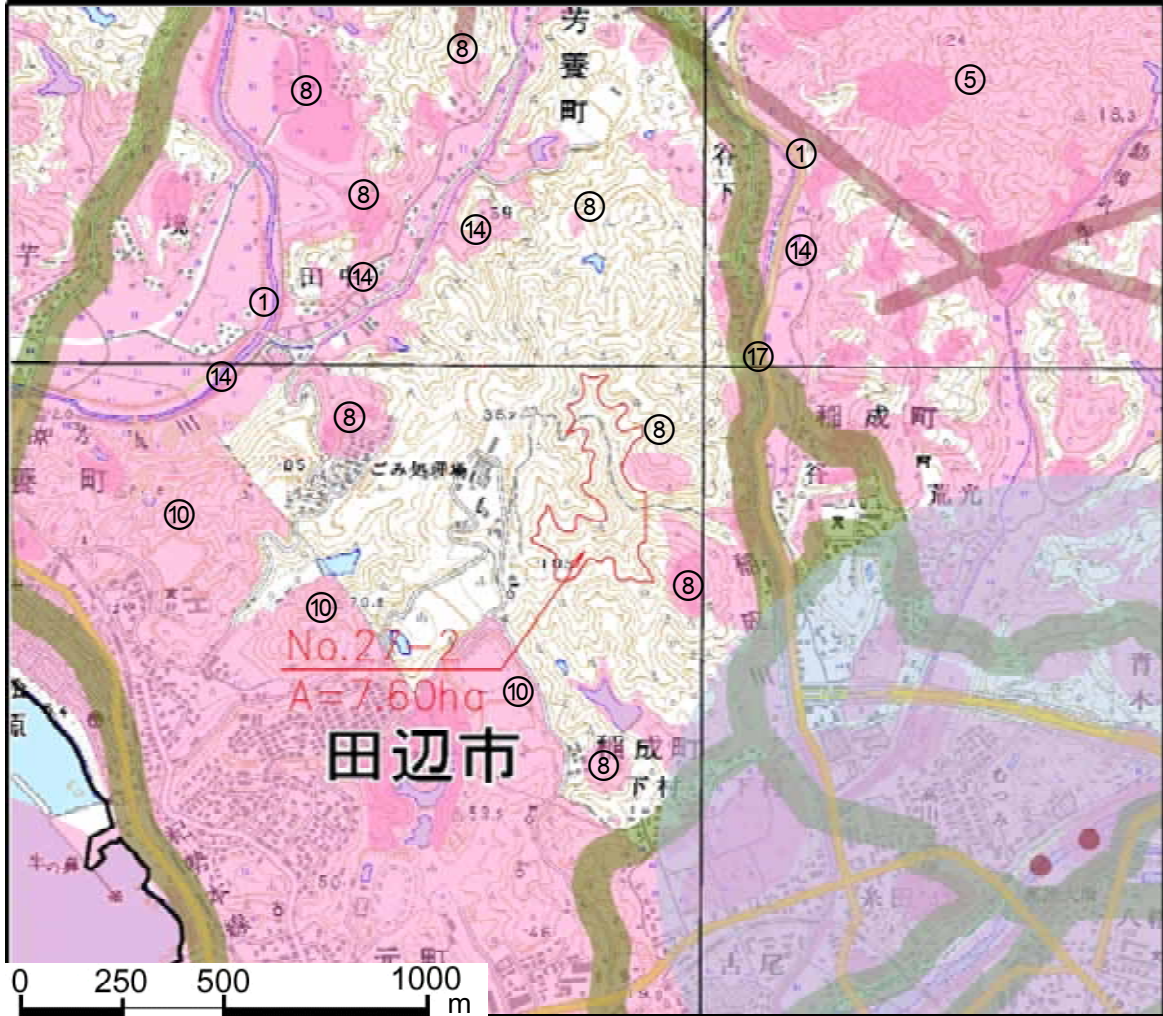


候補地 No.27-2 田辺市稲成町



地図上に表示している1次・2次スクリーニング項目

河川区域 地すべり防止区域 急傾斜地崩壊危険区域 砂防指定地 国立公園区域・国定公園区域
 ・県立自然公園区域 和歌山県自然環境保全地域 鳥獣保護区域内の特別保護地区 埋蔵文化財 国
 ・県指定文化財 用途地域 特別用途地区 風致地区 都市公園 農用地区域 保安林 国有
 林 熊野古道と霊場 湿地 断層・活断層 主要道路から半径2 km 圏外の地域 水道水源の取水地
 点とその半径1 km の地域

【留意事項等】

【その他の情報】

- ・隣接地に田辺市一般廃棄物焼却施設及び最終処分場
- ・稲成小学校までの直線距離 - 約500m